

Gemeindehaus ev. Auferstehungsgemeinde Ulm

Energetische Sanierung möglichst originalgetreu

Das zweigeschossige Gemeindehaus der Auferstehungsgemeinde in Ulm-Böfingen wurde 1964 errichtet. Im Zuge des Bauunterhaltes wurden seitdem geringfügige Änderungen vorgenommen, das Erscheinungsbild des Gebäudes wurde aber nie nennenswert geändert. Das neben der Kirche stehende Gemeindehaus beherbergte bisher Gemeinderäume und im Gartengeschoss einen zweigruppigen Kindergarten. 2012 wurde von Hullak Rannow ein Teil des Gemeindehauses saniert und der Kindergarten zu einer Kindertagesstätte erweitert. Während der Planung wurde das Gebäude Ende 2012 unter Denkmalschutz gestellt. Der Denkmalschutz definierte damals die denkmalpflegerisch relevanten Bauteile und Gestaltungselemente. Das waren vor allem die komplette Tragkonstruktion mit ihrem quadratischen Raster aus Sichtbeton, die Holzfenserelemente sowie die Dächer (Flachdach,

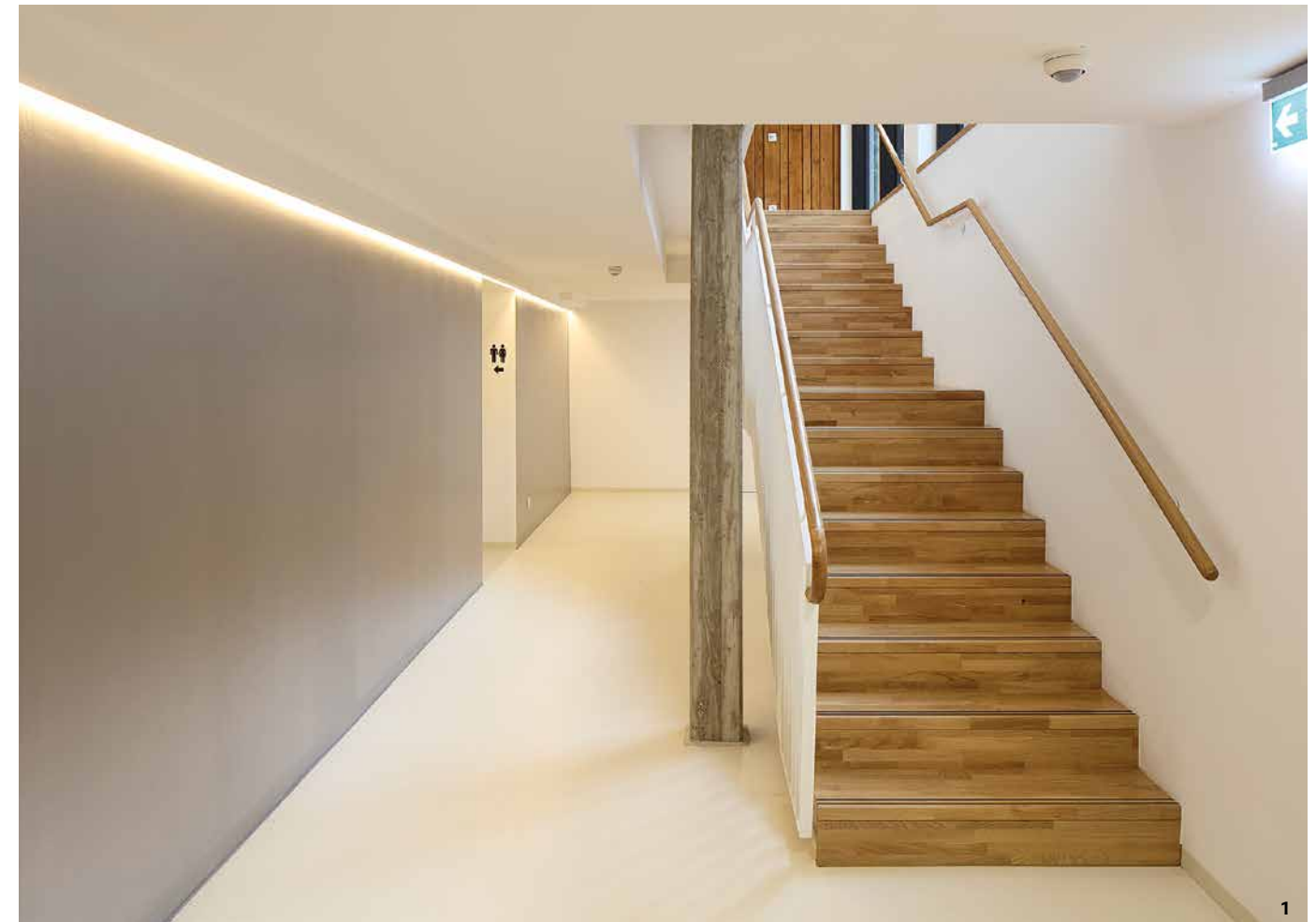
gefaltetes Dach). Änderungen in der Gebäudestruktur waren und sind nur mit größter Sorgfalt möglich.

Nun wurde im zweiten Bauabschnitt das übrige Gebäude saniert: Alle Fensterscheiben wurden ausgetauscht und energetisch verbessert, Fensterrahmen restauriert, die Dämmung des Flachdachs ertüchtigt. Die komplette Installation (HLSE) wurde erneuert, die alte Öl-Zentralheizung demontiert. Das Gemeindezentrum ist nun an das Fernwärmenetz angeschlossen. Zur Erschließung der neu errichteten Toilettenräume im Untergeschoss wurde eine zusätzliche Treppe eingebaut.

Mit einfachen Mitteln konnte die vorhandene Struktur saniert werden. Die ursprüngliche Ausstrahlung des Gebäudes wurde so erhalten und mit modernen Mitteln unterstützt. Energetisch wurde das Gebäude auch aus Kostengründen einfach, jedoch sehr wirksam, saniert.

Fotos: © Conné van d'Grachten

Hullak Rannow Architekten
Schillerstr. 1/4
89077 Ulm
T. 0731 880 33 800
info@hullak-rannow.de
www.hullak-rannow.de



1



2



3

- 1 Neue Treppe zur Erschließung der Toilettenräume im Untergeschoss
- 2 Gemeindehaus und Kirche
- 3 Haupteingang

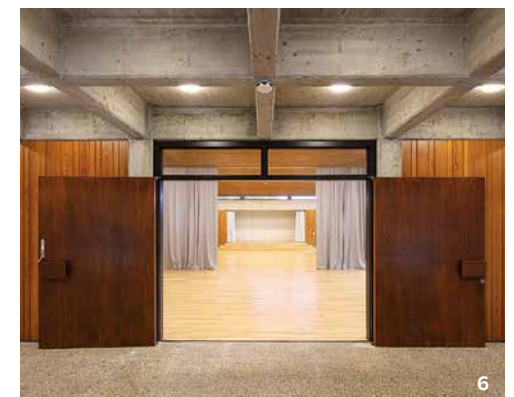
- 4 Saal mit Faltdach
- 5 Treppe mit Sichtbeton-Tragstruktur
- 6 Blick in den Saal
Decke: Tragkonstruktion aus Sichtbeton im quadratischen Raster



4



5



6